

処遇改善加算のルールに違反していないか不安・・・

処遇改善加算の届出や運用がよくわからない・・・

職員ごとの配分ルールをどのように決めたらよいか迷う・・・

どの賃金項目に加算をつかってよいか迷う・・・

上位区分を取りたいが、何から手をつければいいのかわからない・・・

職場環境改善や生産性向上へ取り組まなければならないが・・・



\\ こんなお悩み //

処遇改善ほっとライン

にご相談ください！

毎月の配分ルールは適切か

キャリアパスの設計と実践方法

計画書・報告書の作成手順

職場環境改善の具体的な取組

適切な精算方法とは

基本コース

月額16,000円（1時間まで）

1時間を超えるご支援が必要な場合、30分単位で追加支援可能

- ✓ 処遇改善加算の個別相談
- ✓ 計画書・実績報告の確認&フィードバック等

月次運用チェック

料金：16,000円／1時間
（最低1時間～各社様ごとの工数により算出）

※基本コース申込が必要です。

毎月の受給額と支払額の適正性をチェックし、その結果をレポートやフィードバックとしてご提供

処遇改善コンサルティング

160,000円～
（個別見積）

処遇改善加算に関する課題解決、改善提案等のコンサルティング

＼ ご相談はホームページのお問い合わせフォームからも承っております ／

サードプレイス・ネットワーク
社会保険労務士法人

お問い合わせはこちら

✉ jimukyoku@tpn-issac.jp

処遇改善ほっとライン 🔍



営業時間 9:00～17:00

定休日 土日祝・年末年始

～選ばれる理由があります～

サードプレイス・ネットワークが実現する3つの安心

専門性の担保

介護業界に精通した社労士資格者が担当。継続的な研修と事例共有により、常に最新の知識と情報でサポートします。

迅速なサポート

リーズナブルな料金設定で導入しやすく、ChatworkやZoomを活用して、気軽にスムーズかつ安心できるやり取りを実現します。

品質管理

事業規模、エリア、サービス種別に応じた事例をデータベース化。さらに人事制度をパッケージ化することで、常に高品質なサービスを提供します。

ご利用開始までの流れ

(ステップ1) ご相談・お問い合わせ

- ・QRコードまたはメールより、必要事項と面談日程をご入力ください。
- ・Web面談にて事業内容・お困りごとをヒアリング



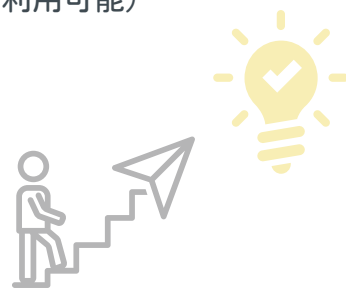
(ステップ2) ご契約・ご相談ツールの準備

- ・サービス内容やご利用方法をご確認のうえご契約
- ・ご契約後は、ご相談のためのお客様専用Chatworkページをご用意



(ステップ3) サービス開始

- ・Chatworkでのメッセージ相談、Zoomでのご相談開始（ご都合に合わせて、どちらの方法でもお気軽にご利用可能）



「処遇改善加算だけ」プロに相談

今の社会保険労務士との顧問契約はそのままで、
処遇改善加算に特化したサポートをご利用いただけます。

面談の予約は右のQRコードから➡

